

ZUMARRAGA~URRETXU~AZKOITIA. POR EL TRAZADO DEL ANTIGUO FERROCARRIL DEL UROLA



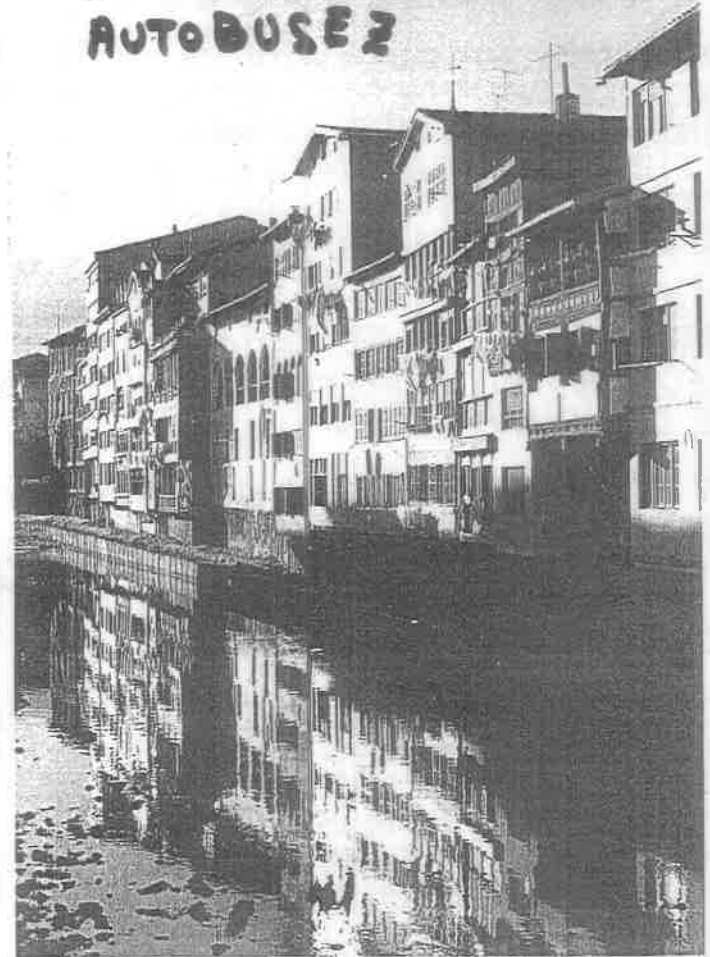
LOIOLA Bergara



IPARRAGIRRE "URRETXU"



IRTEERA, P. TAN AUTOBUSEZ



UROLA IBAIA "AZKOITIA"

2.006. EKO, ABENDUAK, 3

Handwritten signature

TRAVESIA ENTRE ZUMARRAGA Y AZKOITIA. POR EL TRAZADO DEL ANTIGUO FERROCARRIL DEL UROLA.

COMENZAREMOS EN LA ESTACIÓN DE ZUMARRAGA POR EL BIDEGORRI QUE NOS CONDUCE, PASANDO JUNTO AL FRONTÓN DE URRETXU, HASTA UNA DEPURADORA, YA FUERA DE LA POBLACIÓN. EN UNOS DIEZ MINUTOS LLEGAREMOS AL PRIMER TÚNEL, DE LOS DIECINUEVE QUE EXISTEN A LO LARGO DE ESTA TRAVESIA; EN POCO TIEMPO LLEGAREMOS AL SEGUNDO, EL TERCERO Y CUARTO, ASÍ COMO ALGUNOS PUENTES, SE ENCUENTRAN CERCANOS A UNA CANTERA, TODAVÍA DEBEREMOS DE CRUZAR OTROS CINCO TÚNELES ANTES DE LLEGAR AL BARRIO DE AIZPURUTXO.

AIZPURUTXO. LA BARRIADA DE AIZPURUTXO. CUENTA CON, LA IGLESIA DE SAN AGUSTÍN, UN PEQUEÑO FRONTÓN, DOS BARES-RESTAURANTES Y VARIOS CASERIOS. SE ENCUENTRA CASI, EQUIDISTANTE ENTRE LAS POBLACIONES DE, URRETXU Y AZKOITIA, AMBAS SITUADAS JUNTO AL CAUCE DEL RIO UROLA.

EN ESTA BARRIADA QUE ADMINISTRATIVAMENTE PERTENECE A AZKOITIA, CONVERGEN LOS TÉRMINOS MUNICIPALES DE, AZKOITIA, BERGARA, ANTZUOLA Y URRETXU. COMO CASO CURIOSO SE PUEDE CITAR: QUE ALGUNA DE SUS CASAS SE, HALLA CONSTRUIDA EN TÉRMINO DE DOS MUNICIPIOS. COMO ES EL CASO DEL BAR SAN AGUSTÍN, QUE UNA PARTE ESTÁ EN BERGARA Y LA OTRA EN AZKOITIA.

CONTINUANDO CON NUESTRA TRAVESIA: HABREMOS DE CRUZAR OTRO TÚNEL SITUADO A LA ALTURA DE AIZPURUTXO, EN POCO TIEMPO, PASAREMOS POR, LA VIEJA ESTACIÓN DEL FERROCARRIL. A CONTINUACIÓN, HAY UNA SUCESIÓN DE TÚNELES Y PUENTES, QUE LOS SALVAMOS EN DIEZ MINUTOS, OTROS DOS TÚNELES MÁS Y AÚN, UN PAR DE ELLOS Y ALGÚN PUENTE HATA, SALIR A TERRENO MÁS ABIERTO, DONDE SE ENCUENTRA LA SEMIABANDONADA, "HIERROS AZKOITIA". Y SOLO NOS RESTARÁ, CONTINUAR POR EL BIDEGORRI, HASTA LLEGAR A LA VILLA DE AZKOITIA. -FIN DEL RECORRIDO-

TIEMPO APROXIMADO: HASTA AIZPURUTXO, 1h.45'. 1h.25' MÁS HASTA AZKOITIA, TIEMPO TOTAL 3h.10'. MÁS LAS PARADAS.

DETALLES DEL RECORRIDO. ESTE TRAMO DE BIDEGORRI ESTÁ, EN BUEN USO. SE HAN RECONSTRUIDO LOS PUENTES, SE HAN APLICADO PLATAFORMAS DE HORMIGÓN EN LOS TÚNELES, SE HA COLOCADO EL VALLADO DE PROTECCIÓN Y APUNTALAMIENTO DE MUROS.

FALTA LA ILUMINACIÓN DE LOS TÚNELES. POR TAL MOTIVO ES RECOMENDABLE EL USO DE LINTERNAS.